

FL. 904
PASTA. 399

GEVISA

TRAÇÃO ELÉTRICA

Experiência e Tradição no Transporte Eletrificado



A GEVISA, empresa de nível mundial, com certificação da ISO 9000, está constantemente buscando o aperfeiçoamento e soluções para os sistemas de transporte eletrificado de passageiros.

Produtos

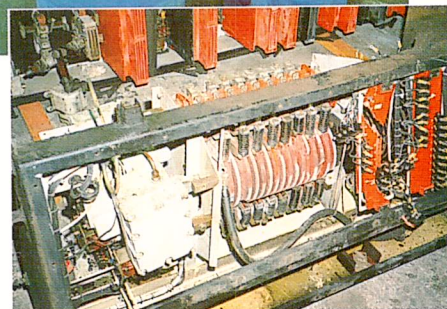
Linha completa para sistema de propulsão e alimentação de auxiliares para equipamentos ferroviários e sob pneus:

- Controle de tração e frenagem elétrica em DC/AC, sistema VVVF, nas tensões de 600, 750 e 1.500 VDC.
- Controle de tração e frenagem elétrica em DC/DC, sistema Chopper, nas tensões de 600 e 750 VDC.
- Controle de tração e frenagem elétrica em DC/DC, sistema Camshaft, nas tensões de 600 e 3.000 VDC.
- Alimentação de auxiliares em DC/AC - sistema VVVF, nas tensões de 600, 750 e 1.500 VDC.
- Motores de tração em DC/DC nas tensões de 600, 750, 1.500 e 3.000 VDC e motores de indução para tração em CA.
- Partes e peças para os diversos sistemas.

Serviços

Pioneira na prestação de serviços de manutenção, a GEVISA especializa-se na apresentação de soluções otimizadas para:

- Sistemas de propulsão, auxiliares e motores de tração.
 - Reforma completa, incluindo a troca de componentes
 - Manutenção geral
 - Assistência técnica
 - Serviços de engenharia
- Material rodante.
 - Revisão geral, incluindo todos os sistemas que compõem o trem



Campinas/SP

GEVISA SA

São Paulo
Vila Leopoldina
Av. Mofarrej, 592
05311-000 - São Paulo, SP
Tel (011) 260-8211
Fax (011) 260-0941/260-9605
Telex 11-83960

Contagem
Praça Papa João XXIII, 28
32210-100 - Contagem, MG
Tel (031) 333-3188
Fax (031) 333-4878
Telex 31-1177

Campinas
Rodovia SP-101, km 3,8
trecho Campinas-Montemor,
13067-190 - Campinas, SP
Tel (0192) 40-1200
Fax (0192) 40-1694
Telex 19-1264



FOL00904